

POTAIN 

MC 175 B 

Башенный кран

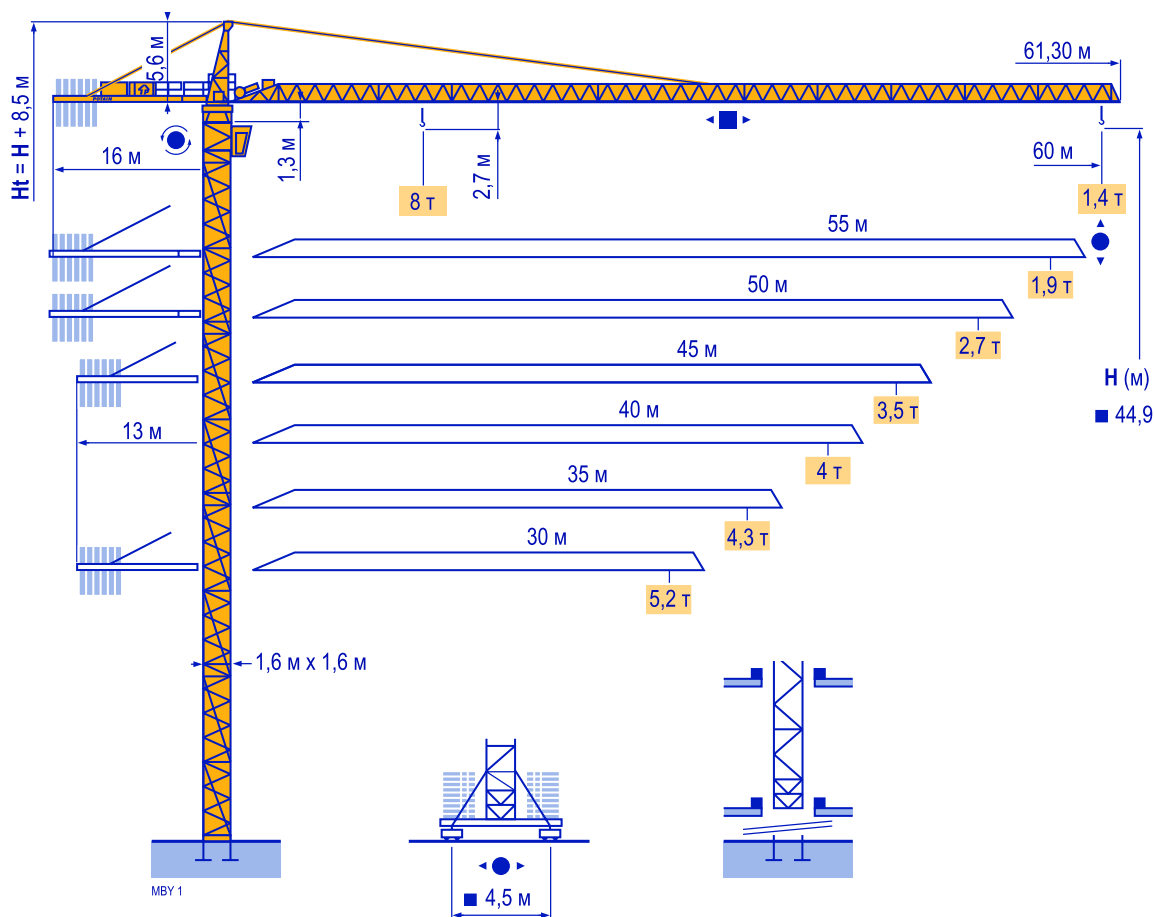
GlobalCrane

официальный дистрибьютор Manitowoc Cranes

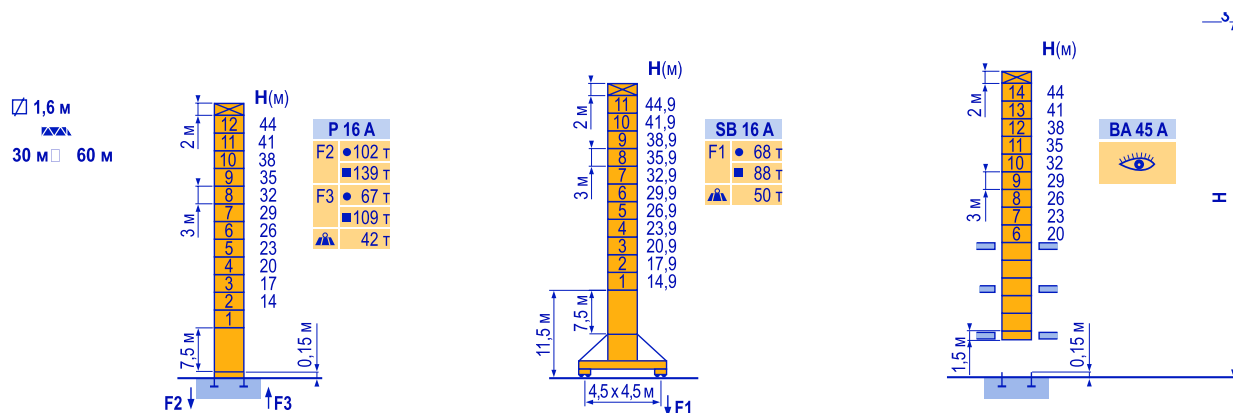


POTAIN MC 175 B

ГРУЗОВЫСОТНЫЕ ХАРАКТЕРИСТИКИ



КОМПОЗИЦИИ БАШНИ / РЕАКЦИИ



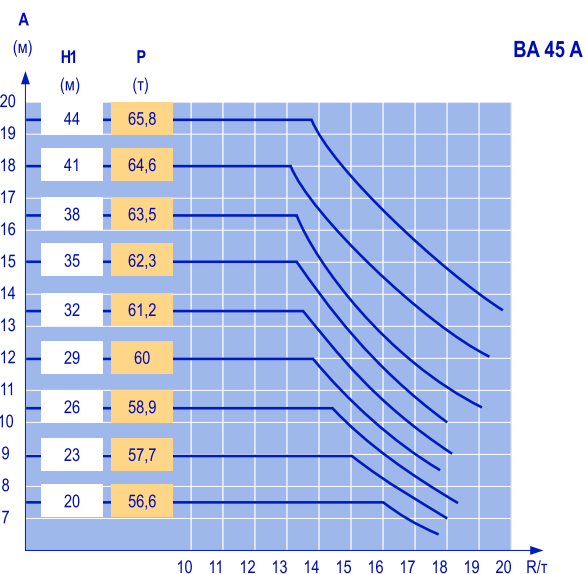
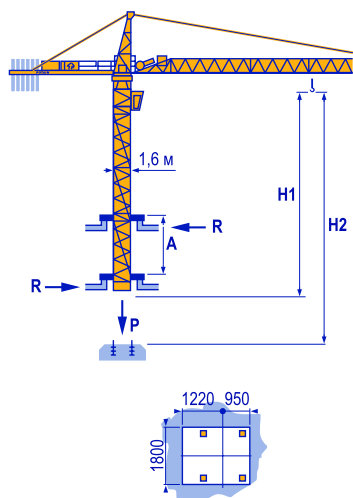
CITY CRANE MC 175 B



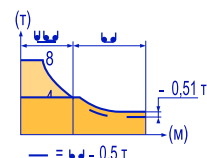
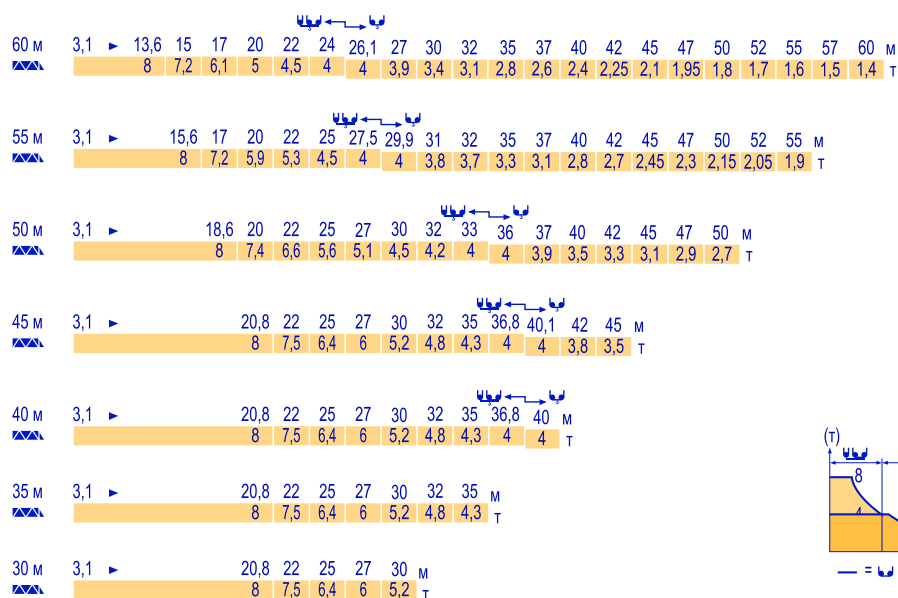
- A** Расстояние между рамками крепления
- H1** Высота крана
- P** Вес крана при работе
- R** Горизонтальные реакции
- См.кран, ползущий внутри здания

POTAIN MC 175 B

КРАН, ПОЛЗУЩИЙ ВНУТРИ ЗДАНИЯ



ДИАГРАММЫ ГРУЗОПОДЪЕМНОСТЕЙ






БАЛЛАСТ КОНТРЕСТРЕЛЫ

		3450 кг	2250 кг	 (кг)
60 м	16 м	4	2	18 300
55 м	16 м	3	3	17 100
50 м	16 м	3	2	14 850
45 м	13 м	5	1	19 500
40 м	13 м	4	2	18 300
35 м	13 м	3	3	17 100
30 м	13 м	3	2	14 850




CITY CRANE MC 175 B

POTAIN 

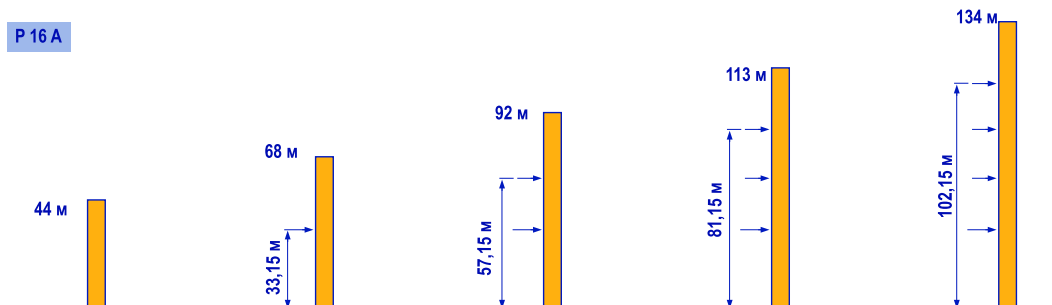
-  Реакции при работе
-  Реакции в покое
-  Вес без груза, балласта (или транспортных осей), с максимальной длиной стрелы и максимальной высотой.
- Но Н без кабины

POTAIN MC 175 B











БАЗОВЫЙ БАЛЛАСТ

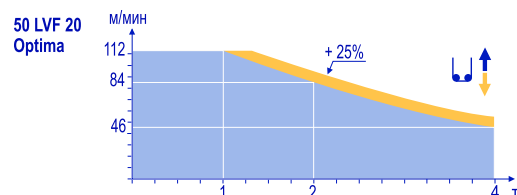
 1,6 м	SB 16 A 	H (м)	44,9	41,9	38,9	35,9	32,9	29,9	26,9	23,9	20,9	17,9	14,9
		 (т)	72	60	54	54	54	54	54	54	54	54	54





ЗАКРЕПЛЕНИЕ



МЕХАНИЗМЫ

						л.с.	кВт					
	45 RCS 20	м/мин	0 → 40	0 → 80	0 → 20	0 → 40	45	33	329 м			
		т	4	2	8	4						
	5 D3 V4	м/мин	15 - 30 - 58				5	3,7				
	50 LVF 20 Optima	м/мин	3,8 → 14,8 → 46 → 58 → 84 → 112	1,9 → 7,4 → 23 → 29 → 42 → 56			50	37	363 м			
		т	4	4	4	3				2	1	8
	6 DVF 4	м/мин	0 - 6 → 76				5,5	4				
	RCV 145	rpm	0 → 0,8				2 x 6	2 x 4,4				
	SB 16 A	RT 324 R ≥ 10 м	м/мин				12,5 - 25	2 x 7	2 x 5,2			
		CEI 38 	IEC 38		kVA							
		400 V (+6% -10%) 50 Hz				45 RCS : 60 kVA 50 LVF : 70 kVA						



-  Подъем
-  Перемещение каретки
-  Поворот
-  Перемещение крана